

BUBNOVÝ OBRAČEČ FOREM

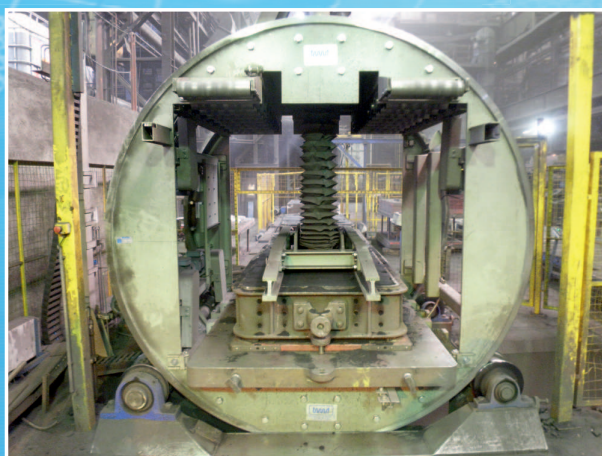
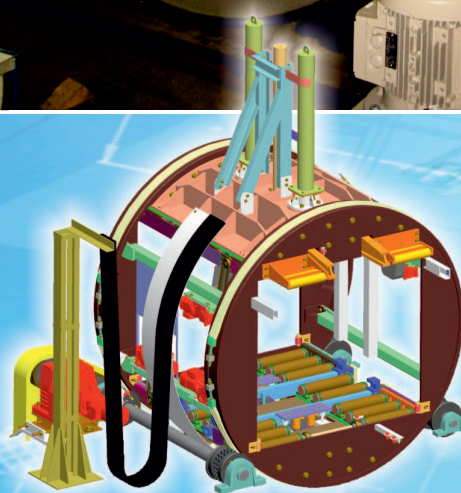
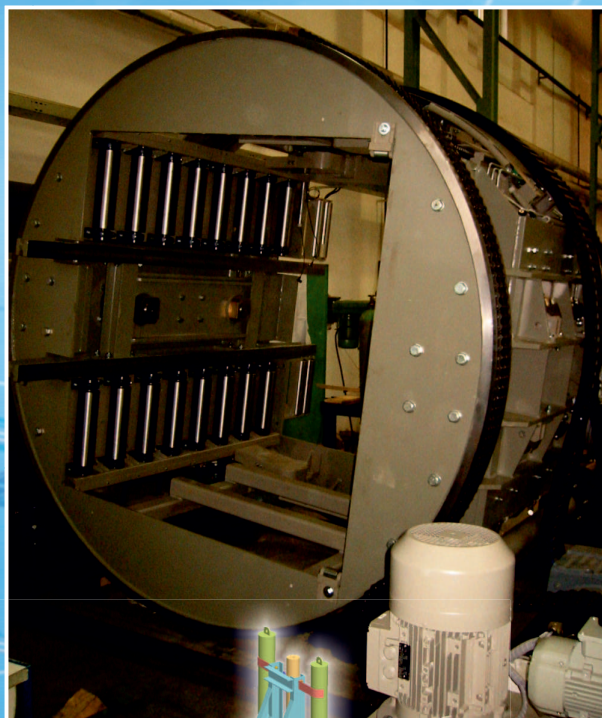


Jedním z mnoha zařízení používaných ve slévárnách je **bubnový obračič forem**.

Obračič se skládá z pevného a přítlačného rámu, válečkových dopravníků pro posun desky modelu, válečkových dopravníků pro posun formy, mechanismu otáčení pevného rámu, oplocení a z hydraulického, pneumatického a elektrického obvodu a řídicího systému.

Bubnový obračič forem slouží k uvolnění a vyjmutí modelu z formy. Manipulovaným dílem jsou formovací rámy o maximálních rozměrech 2 600 x 1 500 x 700 mm a maximální hmotnosti až 7 000 kg.

Deska modelu, spojená s formovacím rámem se zaformovaným modelem, je vnějším válečkovým dopravníkem zasunuta do obračiče a pomocí čidel vycentrována. Následuje upnutí desky modelu k válečkovému dopravníku pomocí hydraulicky ovládaných upínek. Poté dojde ke spuštění přítlačného rámu a k jeho přitlačení k formovacímu rámu. Dalším krokem je otočení celého stroje na podpěrných kladkách o 180°. Přesné otočení je řízeno poháněcím elektromotorem s odměřováním a je kontrolováno čidly. Po otočení se k desce přisune úderový vibrátor a začne vibrovat. Vibrace zhutní formovací směs kolem modelu a současně jej uvolní. Následným zásuvem hydraulického válce přítlačného rámu dojde ke spuštění formovacího rámu. Základová deska s modelem zůstává upnutá v horní poloze. Zasunutím rámu pod povrch válečkových dopravníků a dojezdem na koncová čidla dojde k ukončení zdvihu přítlačného rámu. Po povelu z ŘS či od obsluhy je formovací rám i s formou vysunut na navazující válečkový dopravník. Poté dochází ke zpětnému otočení obračiče o 180° a k uvolnění desky modelu, která je vysunuta na navazující válečkový dopravník. Délka celého pracovního cyklu je 180 až 200 s.



T M T spol. s r.o. Chrudim

Tovární 290, 537 01 Chrudim

Tel.: +420 469 606 111, fax: +420 469 606 140

E-mail: tmt@chrudim.cz, <http://www.tmt.cz>