

# Produkty a služby

společnosti **EPRIN spol. s r.o.**

**EPR.IN**<sup>®</sup>  
VE SLUŽBÁCH IDENTIFIKACE



## Více než 25 let ve službách identifikace

čárové kódy | RFID | etikety | aplikátory etiket | warehouse management | RTLS  
mobilní terminály | karbonové pásky | snímače | tiskárny | WIFI systémy | technologie AID  
robotická pracoviště | odolné tablety | odpadové hospodářství | inventarizace majetku

[www.eprin.cz](http://www.eprin.cz) | [www.eprinshop.cz](http://www.eprinshop.cz)

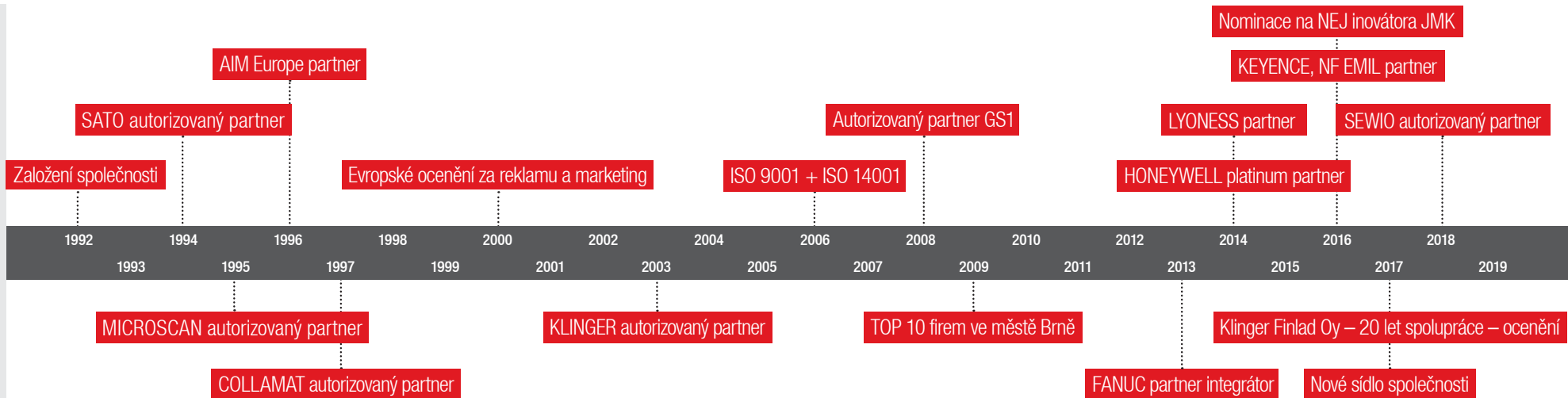






# Společnost EPRIN spol. s r.o. ve službách identifikace

**EPR.IN**<sup>®</sup>  
VE SLUŽBÁCH IDENTIFIKACE



- ✓ Zákazníci na prvním místě
- ✓ Efektivní a chytrá firma s tradicí
- ✓ Poskytujeme unikátní a kvalitní řešení
  
- ✓ Realizujeme servis a konzultace
- ✓ Inovativní a spolehlivý partner
- ✓ Neseme společenskou odpovědnost

„Maličkosti dělají dokonalost,  
ale dokonalost není maličkost.”

Michelangelo



# Obsah

## co kde najdete...



### ÚVOD / OBSAH

strany 03–04



### TISKÁRNY

strana 05



### APLIKÁTORY

strany 06–08



### WiFi

strana 09



### ROBOTY

strana 10



### SNÍMAČE

strana 11



### TERMINÁLY

strana 12



### TABLETY

strana 13



### KAMEROVÉ SYSTÉMY

strana 14



### RFID

strana 15



### RTLS

strana 16



### SOFTWAREVÁ ŘEŠENÍ

strana 17



### NICELABEL

strana 18



### SPOTŘEBNÍ MATERIÁLY

strana 19



### SLUŽBY

strana 20



### SLOVNÍK POJMŮ

strana 22

# Tiskárny

## vyrobte si vlastní etiketu...



**EPR.IN**<sup>®</sup>  
VE SLUŽBÁCH IDENTIFIKACE



### MOBILNÍ TISKÁRNY

✓ Lehké, přenosné, nižší pořizovací náklady

### PRŮMYSLOVÉ/STOLNÍ TISKÁRNY

✓ Větší objem tisku, vysoce odolné, maximálně výkonné

způsob tisku	Thermotransfer nebo direct thermal tisk	
rozišení tisku	203, 305, 609 dpi (8 bodů, 12 bodů, 24 bodů)	
rychlost tisku	Mobilní: 50–100mm/s	Stolní: 100–300mm/s
šířka média	2"–8"	
vstup	Display nebo tlačítka	
rozhraní	USB, Paralel, WiFi, Ethernet, Bluetooth	
periferie	Stříhač, odnímač, převijec, printserver...	

# Aplikátory Ventus

## aplikujte na sto způsobů...



**EPR.IN**<sup>®</sup>  
VE SLUŽBÁCH IDENTIFIKACE



### AUTOMATICKÉ APLIKÁTORY S TISKEM

- ✓ Aplikace etiket v průmyslovém prostředí
- ✓ Unikátní návrh a konstrukce
- ✓ Modifikace pro maximální efektivitu a spokojenost zákazníka
- ✓ Nasazení v nejnáročnějších online systémech
- ✓ Rychlá instalace
- ✓ Jednoduché ovládání
- ✓ Řešení na míru

		VENTUS 520	VENTUS 620	VENTUS 920	VENTUS 920VL	VENTUS 1020
typ aplikace		bezdotkový aplikátor (Blow)	pístový aplikátor (možnost o rozšíření Blow)	klapkový aplikátor	klapkový aplikátor	klapkový aplikátor 90° (možnost o rozšíření Blow)
rozměr etiket	š × v (mm)	25–120×30–150	25–150×20–300	25–120×40–150	25–150×40–150	25–120×30–120
rychlost aplikace	max. ks / min	100 (etiketa 25×30 mm)	60 (etiketa 25×20 mm)	60 (etiketa 25×40mm)	20 (etiketa 25×40mm)	30 (etiketa 25×30mm)
ovládací panel		LCD display 4 řádky, klávesnice, CZ menu				
provedení		pravé/levé				
tiskárna etiket		SATO S84-ex, ZEBRA ZE500, Datamax A – Class rozlišení: 203, 305, 609 dpi				
rozměry	š × v × h (mm)	500×700×365–455				
pracovní prostředí		5~+40 °C, 15~90 % nekondenzující				
napájení		220/240 V, 50/60 Hz				
přívod tlak. vzduchu	6 bar, max. l / min	100	60	60	10	60

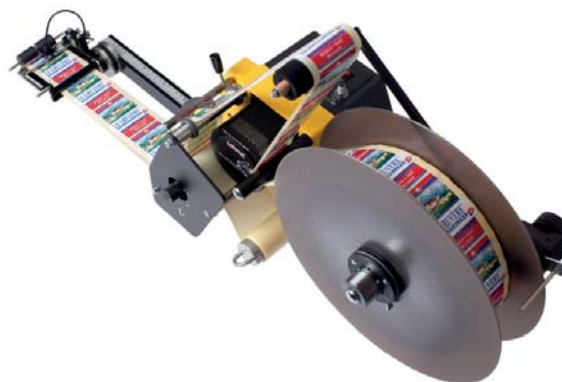


# Aplikátory Collamat

## aplikujte na tisíc způsobů...



**EPR.IN**<sup>®</sup>  
VE SLUŽBÁCH IDENTIFIKACE



### AUTOMATICKÉ APLIKÁTORY BEZ TISKU

- ✓ Špička na trhu v oblasti aplikace etiket
- ✓ „Švýcarská“ spolehlivost
- ✓ Vysoká rychlost a přesnost nanášení
- ✓ Snadné uživatelské nastavení
- ✓ Možnost aplikace na různé povrchy produktů
- ✓ Extrémní životnost

		COLLAMAT 2600	COLLAMAT 4300	COLLAMAT 6600	COLLAMAT S50/100
rychlost	m / min	3–15	1–25	3–30	3–50
šířka štítku (včetně podkladového papíru)	mm	10–95	10–160		10–250
přesnost označení	mm	± 0,5	± 0,7	± 1	± 0,5
výstup signálu		ano			



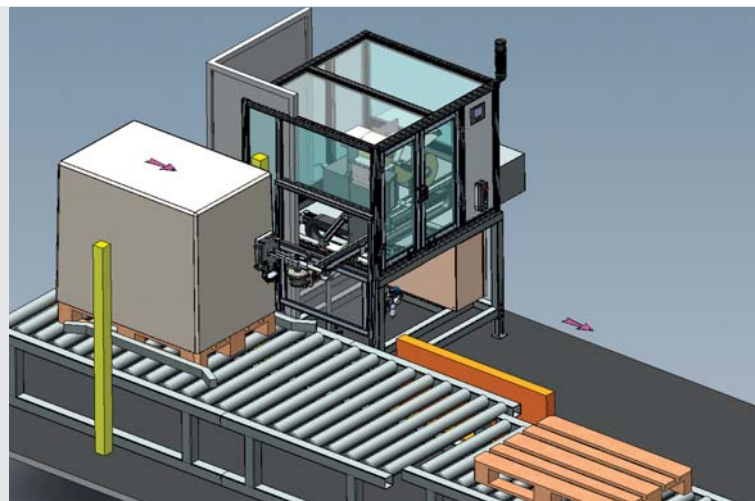


# Aplikátory EZP810

## aplikujte na milion způsobů...



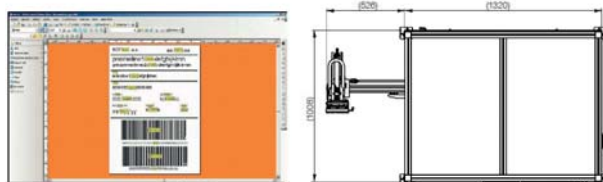
**EPR.IN**<sup>®</sup>  
VE SLUŽBÁCH IDENTIFIKACE



### APLIKÁTORY PRO OZNAČOVÁNÍ PALET

- ✓ Zefektivnění procesu práce ve výrobě
- ✓ Zařízení na míru
- ✓ Návrhy způsobu aplikace etiket
- ✓ Doporučení etikety a povrchu materiálu
- ✓ Variabilita softwarových funkcí

Jedna z verzí EZP810 je vybavena aplikační hlavou s pohybem v lineární ose, vhodnou pro označování palet z boční strany na dopravníkové dráze.



		EZP810
rychlost aplikace	palety / hodina	až 100
aplikační cyklus	sec	do 35
etiketa		standardně A5 (do 148×210mm)
řízení		místní PC / server
tlačový vzduch při provozu	bar	4–6
provedení		pravá / levá
nosný rám		svařenec
scan čárového kódu		ihned po nanesení etikety





# Wi-Fi

## chytré sítě jsou základ...



**EPR.IN**<sup>®</sup>  
VE SLUŽBÁCH IDENTIFIKACE



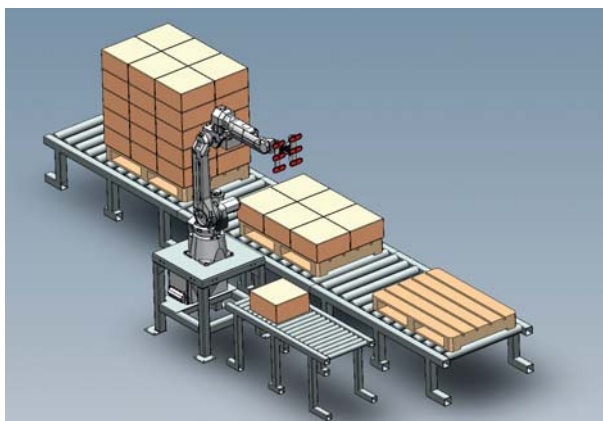
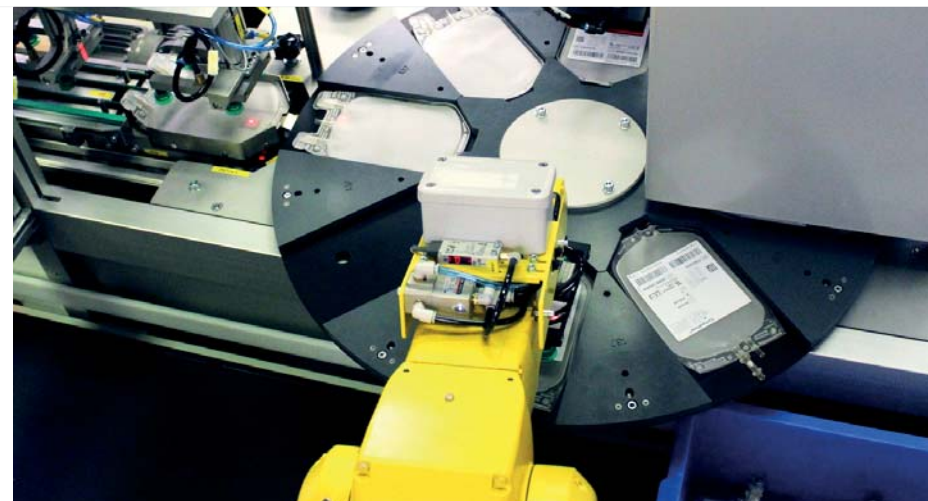
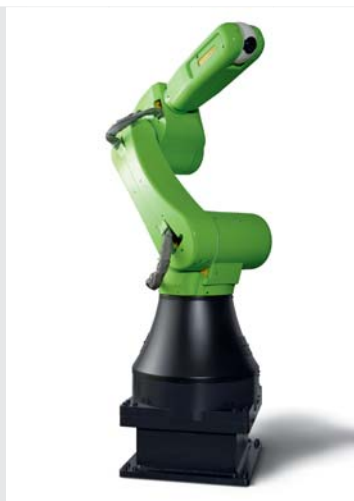
### WIFI POKRYTÍ VÝRAZNĚ USNADŇUJE KOMUNIKACI

- ✓ Vysoký výkon do náročných provozů i kanceláří
- ✓ Robustní konstrukce s vysokou odolností
- ✓ Snadná a rychlá instalace
- ✓ Garantovaná bezpečnost bezdrátového i pevného připojení
- ✓ Jedinečný design

dosah signálu	30–80 m (podle prostředí a typu AP)
zabezpečení	standardní WPA2 s možností rozšíření (SuiteB algoritmus)
počet AP v síti	virtuální kontroler – až 128 AP, HW kontroler – až 2048 AP
počet klientů na jeden AP	35 a více
napájení AP	PoE nebo externě AC/DC

# Roboty

## od nejmenšího po největší...



### SPOLEHLIVOST A PŘESNOST, KTERÁ ZVÝŠÍ VAŠI PRODUKTIVITU

- ✓ Optimální pro lehká, střední i těžká robotická pracoviště
- ✓ Japonská kvalita a tradice značky FANUC
- ✓ Jedinečné řešení aplikační hlavy na robotické paži
- ✓ Efektivita, rychlost a přesnost aplikace

Stroje FANUC pokrývají širokou škálu aplikací a průmyslových odvětví

		LR Mate 200	Arc Mate 0	M-20	M-10
maximální nosnost zápěstí	kg	4 nebo 7	3	12–35	7–12
dosah	mm	550–911	1437	1663–2009	1633–1420
mechanická hmotnost	kg	19–27	145	185–252	130–150

# Snímače čárových kódů snímání je hračka...



**EPR.IN**<sup>®</sup>  
VE SLUŽBÁCH IDENTIFIKACE



## DRUHY SNÍMAČŮ

- ✓ **1D snímače** – nižší pořizovací náklady, široké spektrum využití
- ✓ **2D snímače** – čitelnost všech známých kódů, včetně 1D
- ✓ **Ruční snímače** – ergonomický tvar a nízká hmotnost
- ✓ **Stacionární snímače** – montáž na výrobní linky, integrace do zařízení zákazníka
- ✓ **Kapesní snímače** – nízká hmotnost, připojení přes Bluetooth k zařízením s Windows, iOS a Android
- ✓ **Snímače na prst** – propojení s wearable terminálem, volné ruce při práci, úspora času

## VLASTNOSTI

- ✓ Rozhraní – USB, RS-232, Ethernet, Bluetooth
- ✓ Snímací prvek – CCD laser, imager
- ✓ Čtecí vzdálenost – 10 cm (DPM), 70 cm (standard range), až 16 m (long range)
- ✓ Napájení – baterie nebo superkapacitor
- ✓ Periferie – stojánky, držáky do auta, VZV



# Terminály na ruku i do vozíku...



**EPR.IN**<sup>®</sup>  
VE SLUŽBÁCH IDENTIFIKACE



## DRUHY TERMINÁLŮ

- ✓ **Ruční terminály** – provedení s rukojetí nebo bez rukojeti
- ✓ **Wearable terminály** – volné ruce při práci, úspora času
- ✓ **Vozíkové terminály** – stacionární zařízení, velký displej, možnost připojení snímačů čárových kódů a dalších zařízení (klávesnice, myš apod.)

## VLASTNOSTI

- ✓ Displej – 2,8“ – 3,7“
- ✓ Provedení – bez rukojeti nebo s pistolovou rukojetí
- ✓ OS – Windows CE, Windows Embedded Handheld, Android
- ✓ Odolnost – IP54–IP67
- ✓ Hmotnost – 250–550 g
- ✓ Periferie – nabíjecí a komunikační základny, držáky, ochranná pouzdra, nabíječky baterií



# Tablety odolně a profesionálně...



**EPR.IN**<sup>®</sup>  
VE SLUŽBÁCH IDENTIFIKACE



## ODOLNÉ PRŮMYSLOVÉ TABLETY PŘEKVAPÍ VÝKONEM

- ✓ Lehké, mobilní a stylové zařízení
- ✓ Důraz na maximální odolnost a ergonomii
- ✓ Standardy odolnosti proti pádům a ochrany proti vodě a prachu
- ✓ Vysokokapacitní baterie a integrovaná GPS
- ✓ Displej s ostrou čitelností i na přímém slunci
- ✓ Bezpečnostní procesor pro ochranu proti zneužití

## VLASTNOSTI

- ✓ Displej – 5" a více
- ✓ OS – Windows 10, Android
- ✓ Napájení – síťový zdroj, VZV, napájení z palubní sítě auta
- ✓ Snímání čárových kódů – integrovaný snímač nebo externí bluetooth snímač
- ✓ Výhody – možnost výběru velikosti displeje
  - možnost výběru OS
  - možnost připojení dalších externích zařízení (snímač čárových kódů atd..)
  - velká škála periferí



# Kamerové systémy

## dejte svým strojům zrak...



**EPR.IN**<sup>®</sup>  
VE SLUŽBÁCH IDENTIFIKACE



### ŠIROKÉ SPEKTRUM VYUŽITÍ A VYSOKÝ VÝKON

- ✓ Využití v oblasti automatizace
- ✓ Dokonalé rozlišení tvarů, barev
- ✓ Měření na přesnost jednotek mm
- ✓ Možnost navádění robotů
- ✓ Jednoduché nasazení
- ✓ Snímání a kontrola čárových kódů i OCR
- ✓ Zpětná kontrola dat
- ✓ Možnost nasazení technologie LumiTrax
- ✓ Variabilita komponentů

Kamerové systémy		CV-X170			CV-X450	
hlavní obrazový procesor		DSP			DSP (3 jádra)	
max. připojených kamer		4			4	
podporované kamery		0,31 Mpix až 0,47 Mpix, 2 Mpix, 5 Mpix, 21 Mpix CA-HX048C/M, CA-HX200C/M, CA-HX500C/M				
Kamerové senzory		H150MA	H500CA	H500MA	H2000MA	
vzdálenost sním. objektu	mm	50–150	50–500	50–500	300–200	
rozměr zorného pole	mm	9×12 – 27×36	18×25 – 157×210	18×25 – 157×210	33×45 – 225×300	
Čtecí systémy		SR1000	SR1000W	SR2000	SR2000W	SR75x
vzdálenost sním. objektu	mm	110–1000	50–600	100–2000	50–1000	20–800
rozměr zorného pole	mm	30×24 – 312×250	35×28 – 384×307	32×24 – 600×495	57×43 – 881×661	15×15 – 150×150





# RFID

## hromadná identifikace bez námahy...



**EPR.IN**<sup>®</sup>  
VE SLUŽBÁCH IDENTIFIKACE



### VÝHODY

- ✓ Eliminace lidské chybovosti
- ✓ Hromadné a automatické snímání objektů
- ✓ Přesné skladové informace pro řízení zásob
- ✓ Zvýšení úspor redukováním nesprávných dodávek
- ✓ Monitorování práce ve výrobě

### RFID TISKÁRNY

- ✓ Možnost vytisknutí etikety s RFID tagem
- ✓ Možnost naprogramování tagu bez omezení rychlosti tisku

### MOŽNOSTI

- ✓ Hardware – mobilní terminály, fixní readery a antény, tiskárny
- ✓ Modifikovatelné RFID brány se signalizací

### FREKVENCE PRO POUŽÍVÁNÍ

- ✓ UHF (860–960 MHz) s dosahem až 80 m
- ✓ HF (13,56 MHz) s dosahem do 1 m
- ✓ LF (125–134 kHz) s dosahem do 0,2 m

**ESHOP NA [WWW.RFIDSHOP.CZ](http://WWW.RFIDSHOP.CZ)**



# RTLS

## sledování výrobků v reálném čase...



**EPR.IN**<sup>®</sup>  
VE SLUŽBÁCH IDENTIFIKACE



### VÝHODY

- ✓ Přesnost sledování objektů až na 50 cm
- ✓ Možnost sledování pozice v osách X, Y, Z
- ✓ Snadná instalace RTLS periferií
- ✓ Jednoduché rozšíření za pomoci připojení další kotvy
- ✓ Odolnost vůči rušení frekvence UWB
- ✓ Okamžité a graficky zpracované výstupy

- ✓ **Hardware** – Sewio RTLS tagy, vysílací antény „kotvy“
- ✓ **Software** – Sewio RTLS studio – All in One řešení

### TECHNICKÁ DATA

- ✓ Rozměry tagů – IMU – 70x50x21 mm  
– Piccolino – 29x37x16 mm
- ✓ Rádiový modul tagů a kotev – DecaWave
- ✓ Výdrž baterie – až 5 let
- ✓ Umístění kotev – maximálně do 6 m výšky od tagu
- ✓ Rozložení kotev – doporučení do mřížky 20x20 m
- ✓ Napájení kotev – pasivní PoE

# Softwarová řešení na míru náš software, vaše pohodlná práce...



**EPR.IN**<sup>®</sup>  
VE SLUŽBÁCH IDENTIFIKACE



## SKLADOVÝ SYSTÉM EWA II NEBO MACROS

- ✓ Komplexní a flexibilní systém efektivního řízení vašich skladů s minimálními nároky na znalost skladu a zboží
- ✓ Zrychlení skladových procesů
- ✓ Možnost práce online i offline
- ✓ Rychlé zaškolení pracovníků
- ✓ Flexibilní software otevřený úpravám na míru
- ✓ Práce s 1D a 2D kódy za pomoci mobilních terminálů

## INVENTARIZACE MAJETKU EPOSS

- ✓ Spolehlivý systém přesné a rychlé inventury majetku
- ✓ Individuální řešení pro společnosti všech velikostí
- ✓ Výrazné urychlení procesu inventarizace
- ✓ Napojení na informační systém
- ✓ Práce s terminály pro sběr dat s využitím čárového, 2D kódu nebo RFID
- ✓ Síťová verze pro velké společnosti

## CHYTRÝ SYSTÉM EVIDENCE ODPADŮ ECONIT

- ✓ Evidenční systém, díky kterému jsou všechny složky odpadu přehledně tříděné a evidované dle online katalogu odpadů
- ✓ Online řešení odpadového hospodářství
- ✓ Kompletní přehled nakládání s odpady ve vaší obci
- ✓ Faktury za služby od svozové firmy pod kontrolou
- ✓ Motivační nástroj pro občany k odpovědnému třídění



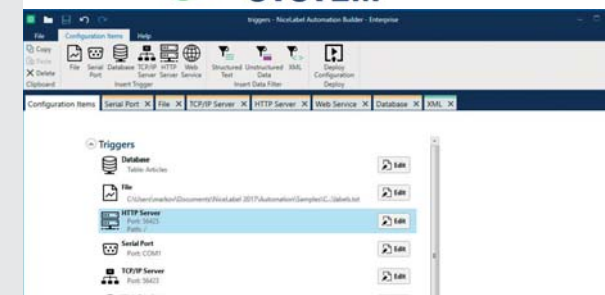
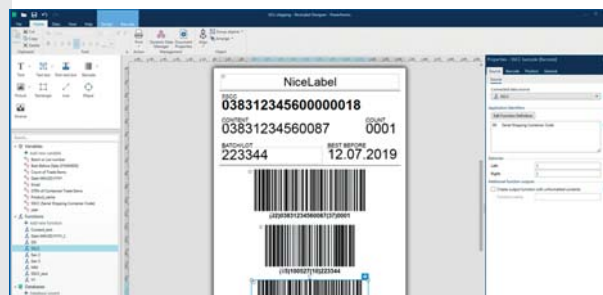


# NiceLabel

## software pro tisk vašich etiket...



**EPR.IN**<sup>®</sup>  
VE SLUŽBÁCH IDENTIFIKACE



### RYCHLÝ NÁVRH A TISK ETIKET

- ✓ Verze NiceLabel Design & Print pomáhá rychle vytvářet etikety a zefektivnit tiskový proces. Umožňuje tisk etiket bez starostí, investic do školení a kódování.

### SNADNÝ TISK ETIKET I Z DATABÁZÍ

- ✓ Verze NiceLabel Desktop Solutions pomáhá rychle navrhnout dynamické šablony etiket, optimalizovat efektivitu a přesnost tisku. Odstraňuje slabá místa v tisku přizpůsobením tiskového rozhraní uživatelům a procesům nebo integrací se stávajícími aplikacemi a hlavními daty.
- ✓ Zahrnuje nástroje a funkce verzí Designers

### SPRÁVA CELÉHO PROCESU OZNAČOVÁNÍ ETIKETAMI A ŘÍZENÍ UŽIVATELŮ

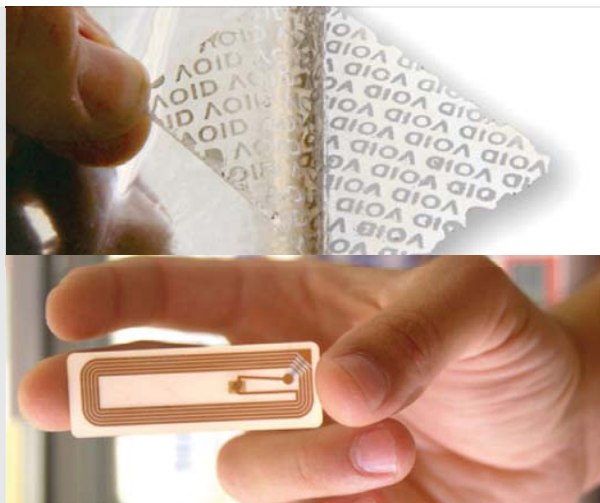
- ✓ Verze NiceLabel LMS je systém správy etiket nové generace pro podniky, které provozují systém řízení jakosti a pro regulované podniky. NiceLabel LMS obsahuje vše potřebné ke standardizaci, centralizaci a ovládní označení. Je škálovatelný od pěti uživatelů až po tisíce uživatelů a může být rozšířen na vzdálené lokality, dodavatele nebo smluvní výrobce.
- ✓ Zahrnuje nástroje a funkce verzí Designers a Powerforms



# Spotřební materiály bez nás ani tisk...



**EPR.IN**<sup>®</sup>  
VE SLUŽBÁCH IDENTIFIKACE



## SPECIFICKÁ ŘEŠENÍ V OBLASTI ZNAČENÍ

- ✓ Spotřební materiály do TTR tiskáren všech typů a značek
- ✓ Široká nabídka samolepicích etiket a karbonových pásek
- ✓ Korektury grafických návrhů
- ✓ Splnění technologických, obalových, hygienických a skladovacích nároků
- ✓ Inovace materiálů
- ✓ Odborné poradenství

## DRUHY ETIKET

- ✓ Standardní etikety v různých velikostech, tvarech a materiálech
- ✓ Bezpečnostní i perforované etikety
- ✓ 3D etikety a plastové karty
- ✓ Archové, tabulační a letákové etikety
- ✓ Etikety s perforací
- ✓ Etikety s vloženými RFID tagy
- ✓ Polyesterové, saténové a textilní etikety

## DRUHY KARBONOVÝCH PÁSEK

- ✓ WAX – Vosková páska na základní druhy etiket
- ✓ WAX/RESIN – Vosková páska s pryskyřicí s vyššími nároky na kvalitu tisku
- ✓ RESIN - Pryskyřice s vysokou odolností proti otěru a chemikáliím
- ✓ COLOUR – Barevný potisk etiket a textilních materiálů
- ✓ Karbonové pásy pro potisk textilu
- ✓ Termorazicí fólie



# Služby

## návrh, trvalá podpora a servis...



**EPR.IN**<sup>®</sup>  
VE SLUŽBÁCH IDENTIFIKACE



### SERVIS

- ✓ Zákazníkům poskytujeme projektové komplexní služby, odborné poradenství a konzultace

### SERVISNÍ SLUŽBY

- ✓ Servis zařízení
- ✓ Servisní smlouva
- ✓ Pravidelné servisní prohlídky
- ✓ Proškolení obsluhy

### ZÁPŮJČKY A PODPORA

- ✓ Vzorky etiket a karbonových pásek
- ✓ Tiskárny
- ✓ Snímače
- ✓ Terminály a tablety
- ✓ RFID technologie včetně RFID brány
- ✓ Lokalizační platforma RTLS
- ✓ WIFI přístupové body a další

### NÁVRH A VÝVOJ

- ✓ Samostatné konstrukční oddělení
- ✓ Návrh zařízení na míru
- ✓ Vlastní 3D tisk modelů
- ✓ Zpracování návrhů aplikátorů, robotických pracovišť, kamerových systémů a dalších
- ✓ Spolupráce s dodavateli informačních systémů





# Slovník pojmů

## veškeré pojmy pohromadě...

<b>1D</b>	lineární čárový kód	<b>ISO</b>	Mezinárodní Organizace pro Normalizaci
<b>2D</b>	dvoudimenzionální čárový kód	<b>JMK</b>	Jihomoravský kraj
<b>3D</b>	trojdimenzionální zobrazení v osách X, Y, Z	<b>Kontroler</b>	zařízení sloužící pro centrální správu, dohled a konfiguraci WiFi přístupových bodů
<b>AID</b>	automatická identifikace	<b>LCD</b>	tenké a ploché zobrazovací zařízení sestávající z pixelů
<b>AIM Europe</b>	přední sdružení průmyslu a celosvětově působící orgán v oblasti automatické identifikace	<b>LF</b>	low frequency
<b>Android</b>	operační systém mobilních multimediálních zařízení	<b>OCR</b>	optické rozpoznávání znaků a tištěných textů
<b>AP</b>	access point je WiFi přístupový bod	<b>OS</b>	operační systém
<b>Bluetooth</b>	standard pro bezdrátovou komunikaci propojující dvě a více elektronických zařízení	<b>PC</b>	osobní počítač
<b>CCD laser</b>	elektronická součástka používaná pro snímání obrazové informace	<b>PoE</b>	power over ethernet je napájení zařízení přes ethernetový port
<b>Direct Thermal</b>	přímý tisk na teplocitlivý materiál (podobně jako u faxu)	<b>RFID</b>	radio-frekvenční identifikace
<b>DPI</b>	dots per inch je údaj určující, kolik obrazových bodů (pixelů) se vejde do délky jednoho palce	<b>RS-232</b>	sériový port nebo sériová linka používající se jako komunikační rozhraní osobních počítačů a další elektroniky
<b>DPM</b>	metoda přímého označování součástek	<b>RTLS</b>	real time lokalizační systémy
<b>Ethernet</b>	název souhrnu technologií pro počítačové sítě určené především ke komunikaci	<b>Thermotransfer</b>	technologie tisku při které se pomocí speciálních TTR pásek, přenese teplem směs na běžné papírové, plastové nebo textilní etikety
<b>EZP</b>	etiketovací zařízení pro palety	<b>UHF</b>	ultra-high frequency
<b>FIPS</b>	norma pro zpracování informací	<b>USB</b>	univerzální sériová sběrnice, způsob připojení
<b>HF</b>	high frequency	<b>UWB</b>	ultra wide band je širokopásmová frekvence vysílání
<b>iOS</b>	operační systém mobilních multimediálních zařízení firmy Apple	<b>VZV</b>	vysokozdvíhný vozík
		<b>WPA2</b>	Wi-Fi Protected Access je typ šifrování, chráněný přístup k Wi-Fi



# Náš med

## tvoříme zelenější a lepší budoucnost...



**EPR.IN**<sup>®</sup>  
VE SLUŽBÁCH IDENTIFIKACE

Náš způsob života má obrovský dopad na přírodu, což jak víme narušuje rovnováhu ekosystému. To znamená, že některé druhy jsou ve stále větším nebezpečí zániku, kvůli znečištění životního prostředí.

Včely jsou dobrým příkladem toho všeho. Opylování květů hraje zásadní roli při udržování našeho rostlinného světa a tím i rozmanitosti přírody.



EPRIN spol. s r.o.

Podnikatelská 2956/6, B3 | 612 00 Brno | Česká republika

+420 538 707 200 | +420 602 158 104 | eprin@eprin.cz

[www.eprin.cz](http://www.eprin.cz) | [www.eprinshop.cz](http://www.eprinshop.cz)

